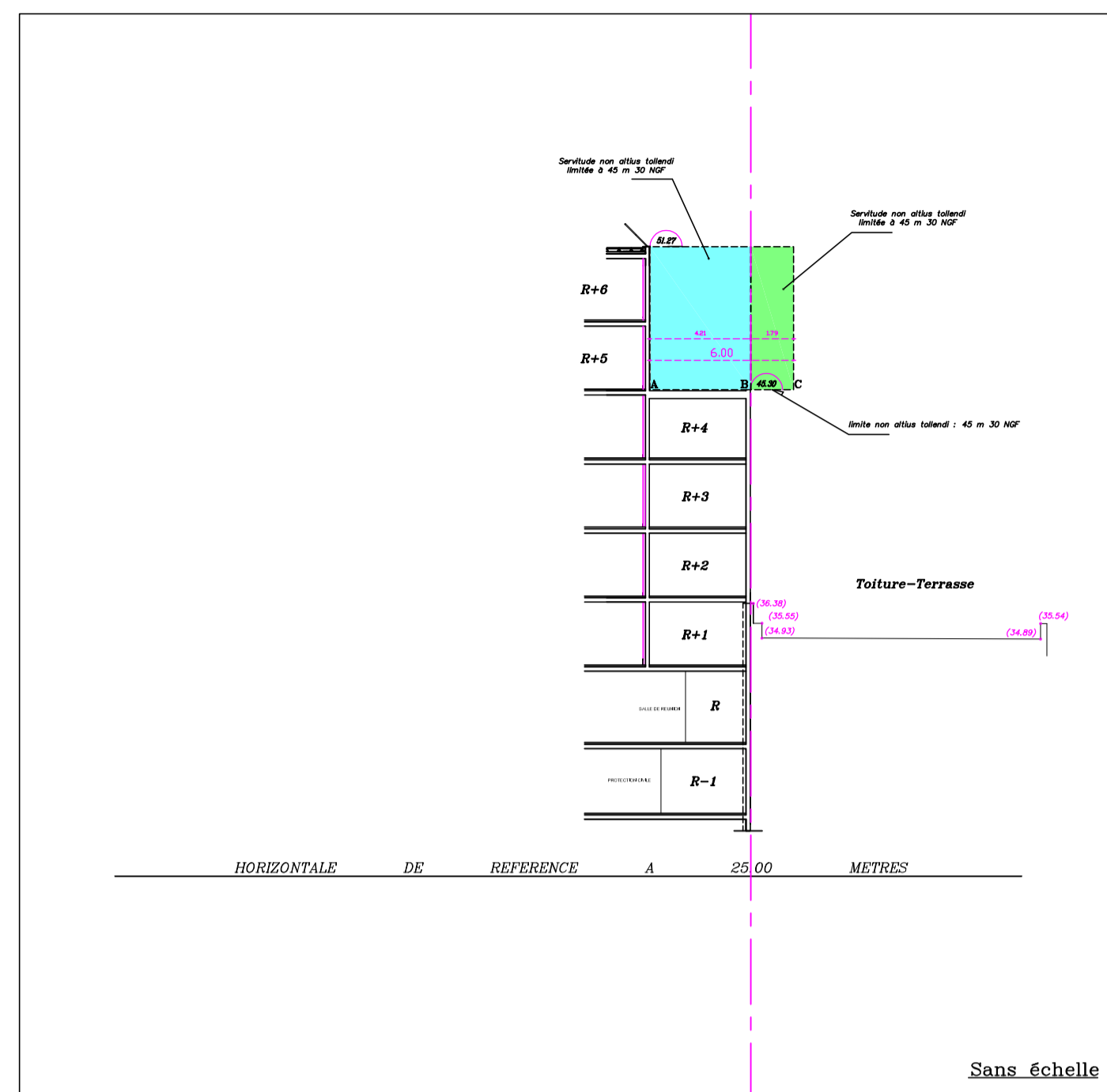
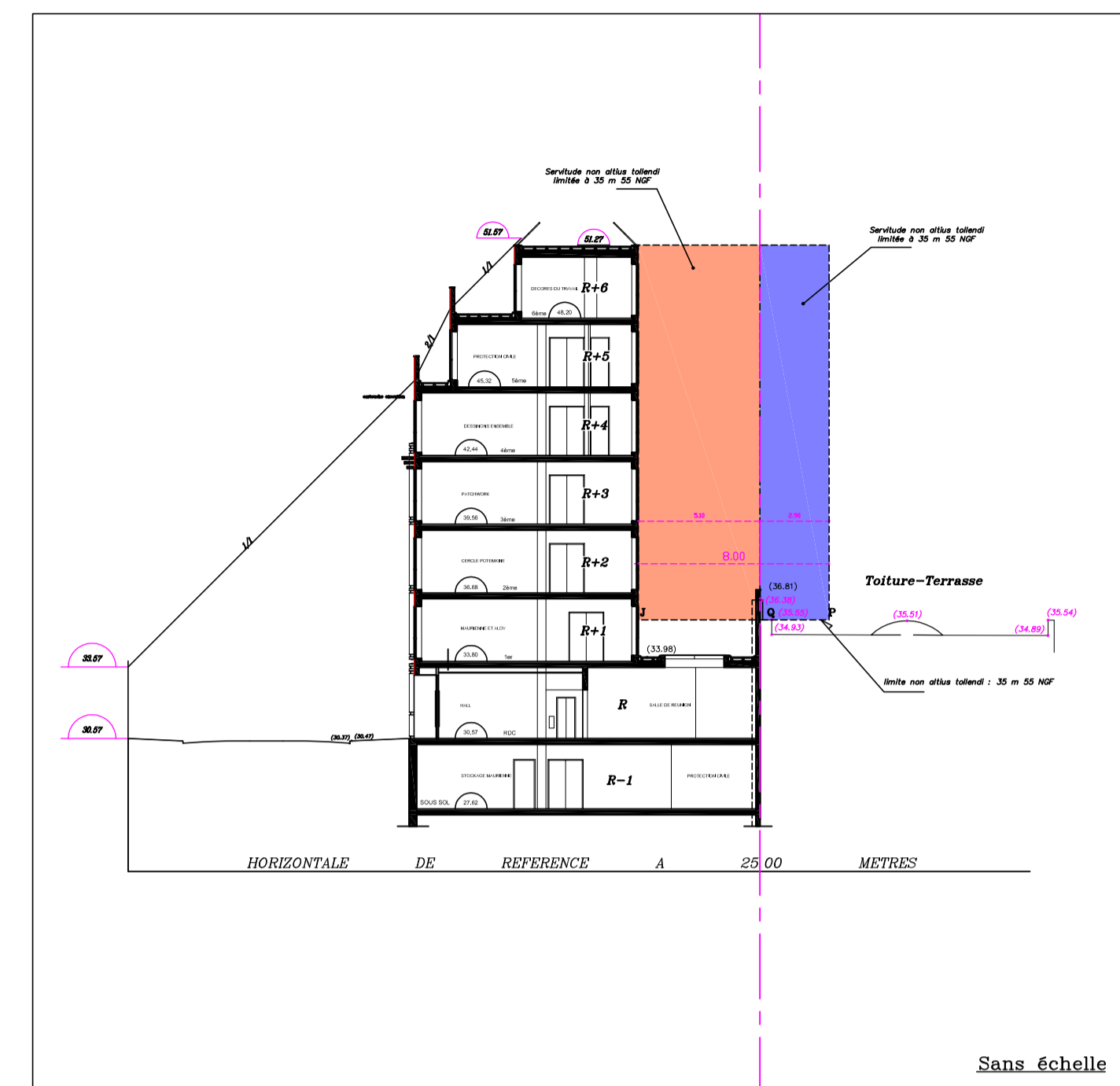


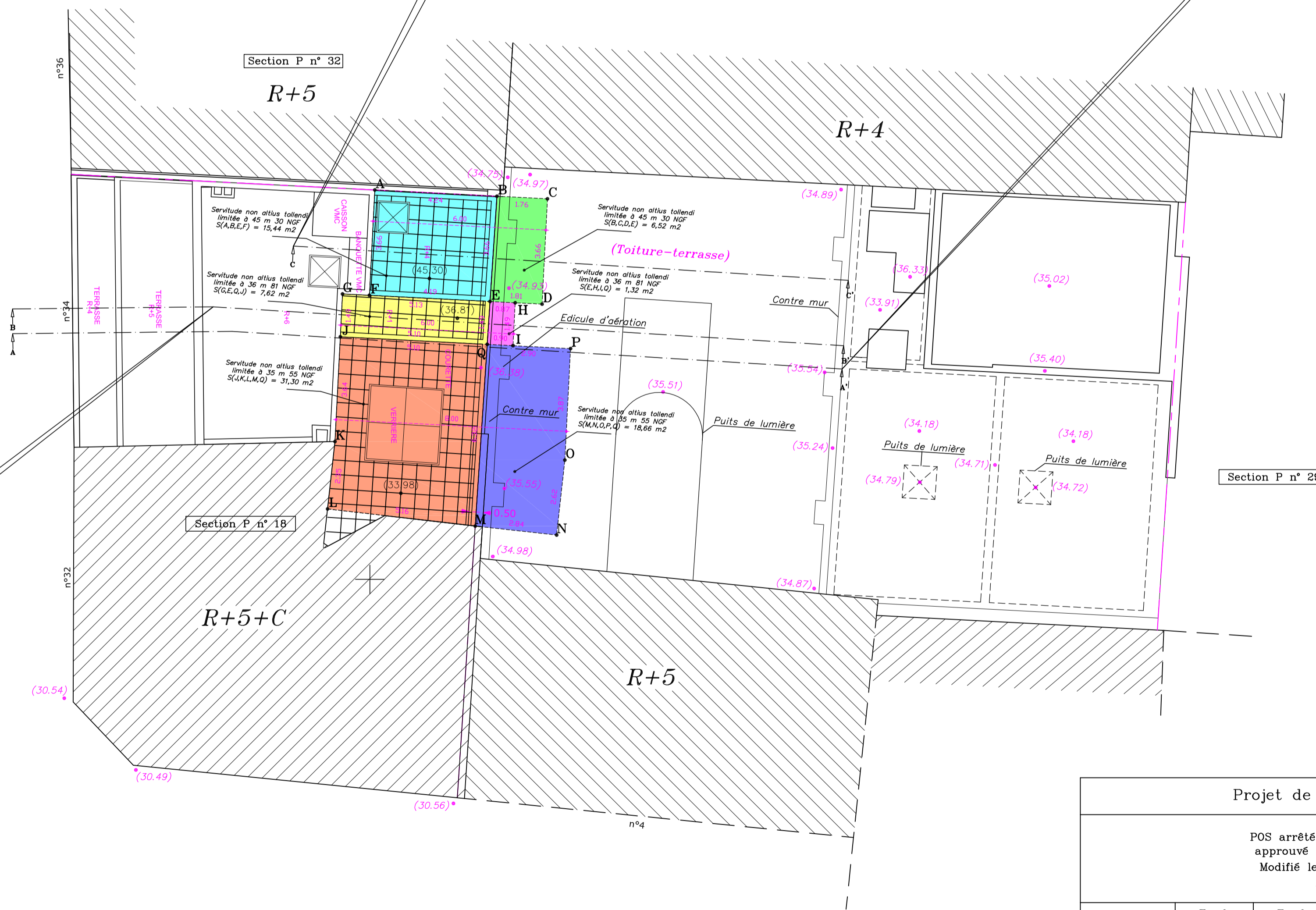
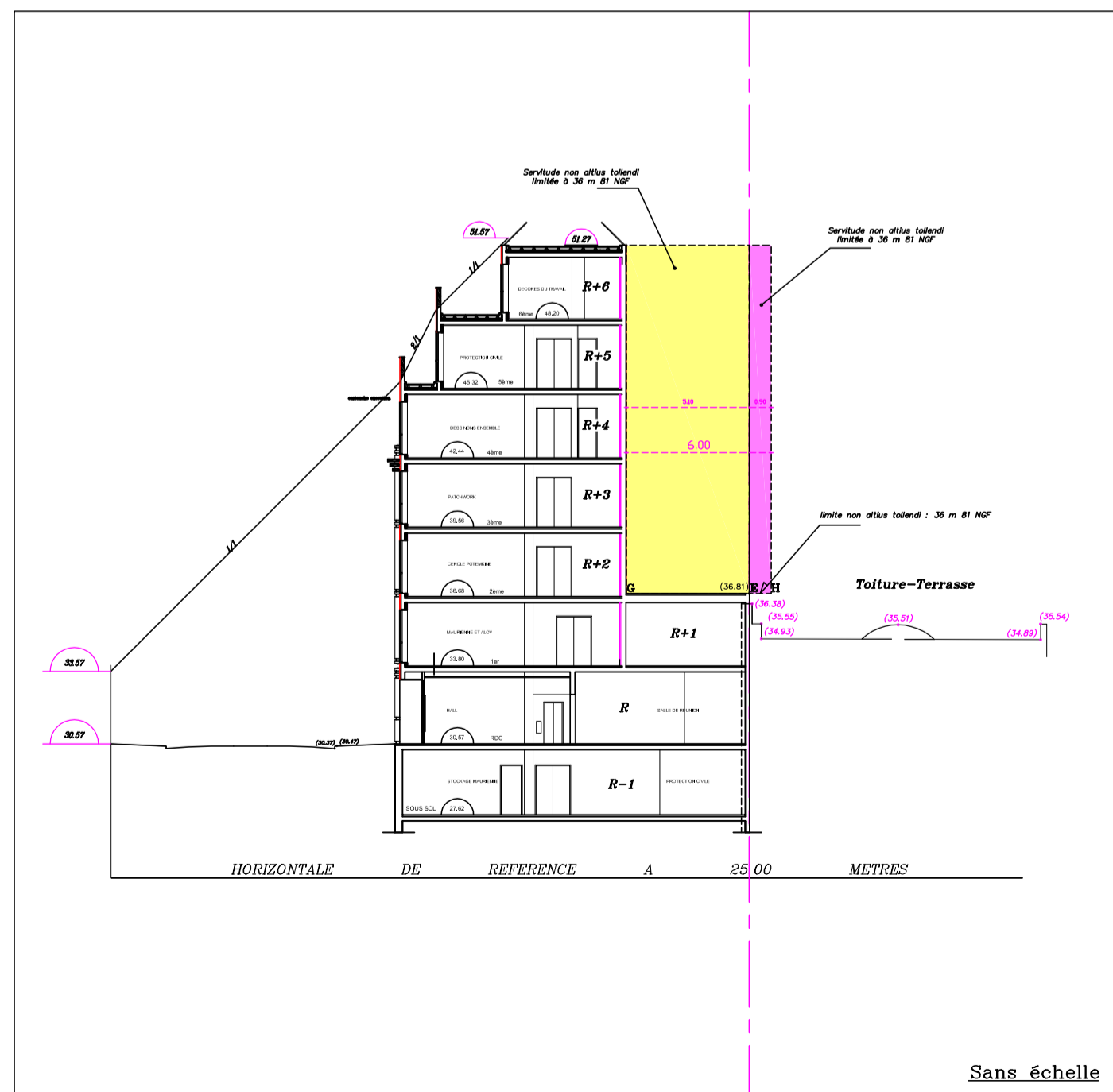
- COUPE C-C' -



- COUPE A-A' -



- COUPE B-B' -



LEGENDE
 (30,80) : Altitude exprimée en mètres
 --- : Limite cadastrale
 (45,57) : Altitude projet

Projet de cours communs

POS arrêté le : 30 janvier 1999
 approuvé le : 02 février 2000
 Modifié le : 07 octobre 2002
 art.UA.7

| Nature | Fond dominant | Fond servant | Définition des cours communs | Surfaces | Observations |
|------------------|-----------------|-----------------|------------------------------|----------------------|--|
| Cour commune I | Section P n°135 | Section P n°18 | A,B,E,F | 15,44 m ² | Servitude de cour commune non altius tollendi suivant art.7.5.2 alinéa 1 |
| | Section P n°18 | Section P n°135 | B,C,D,E | 6,62 m ² | |
| Cour commune II | Section P n°135 | Section P n°18 | G,E,Q,J | 7,62 m ² | Servitude de cour commune non altius tollendi suivant art.7.5.2 alinéa 1 |
| | Section P n°18 | Section P n°135 | E,H,I,Q | 1,32 m ² | |
| Cour commune III | Section P n°135 | Section P n°18 | J,Q,M,L,K | 31,30 m ² | Servitude de cour commune non altius tollendi suivant art.7.5.2 alinéa 3 |
| | Section P n°18 | Section P n°135 | Q,P,O,N,M | 18,66 m ² | |